

韓国最新の次世代型 エンターテインメントリゾート



インスパイア・エンターテインメント・リゾートは、多彩な施設と心躍るアトラクションを誇る画期的な統合型リゾートとして、エンターテインメント・リゾートの新しいスタンダードをお届けします。アメリカのコネチカット州、ニュージャージー州、ワシントン州、ペンシルベニア州、ネバダ州、そしてカナダのナイアガラフォールズなど北米全域で世界有数の統合型エンターテインメント・リゾートの開発と運営を手がけるモヒガン社が開発し、100%所有するINSPIREは、総

面積50万平方メートル以上となる敷地に、他では体験できない非日常を味わえる施設を備えています。リゾート内には3棟のホテルタワー、ダイニング施設、ショッピング施設、エンターテインメント施設があり、そのほかにも15,000席を誇る最新鋭アリーナ、室温管理されたドーム型屋内プール、会議&イベント施設、そして外国人専用カジノなどがあります。



01

ホテル

全1,275室の5つ星ホテル（3棟のホテルタワー）

02

会議 & イベント

韓国最大のホテルボールルームを含む、最先端の会議 & イベント施設

03

カジノ

150卓のゲームテーブルと550台のロット & ゲーム機器を備えた外国人専用プレミアムゲーミング会場、プレイヤー専用ラウンジ

04

オーロラ

全長50メートルの没入型デジタル・エンターテインメント・ストリート

05

アリーナ

15,000席を誇る韓国初の多目的パフォーマンスアリーナ

06

ショッピング/
ダイニング/
エンターテインメント

厳選されたショップ、飲食店、エンターテインメント施設が並ぶストリート

07

スプラッシュ ベイ

室温管理された多目的ドーム型屋内プール

戦略的ロケーション



インスパイアは、仁川国際空港敷地内の国際業務エリア（IBC）開発区域内という好立地にあります。北東アジアのハブ空港である仁川国際空港に隣接するインスパイア・リゾートは、北東アジアの主要都市にも近く、世界で最もダイナミックな都市のひとつであるソウルの中心地からも約1時間の距離にあります。

北京	上海	成都	香港	台北	東京
2時間	2時間	4時間	4時間	2.5時間	2.5時間

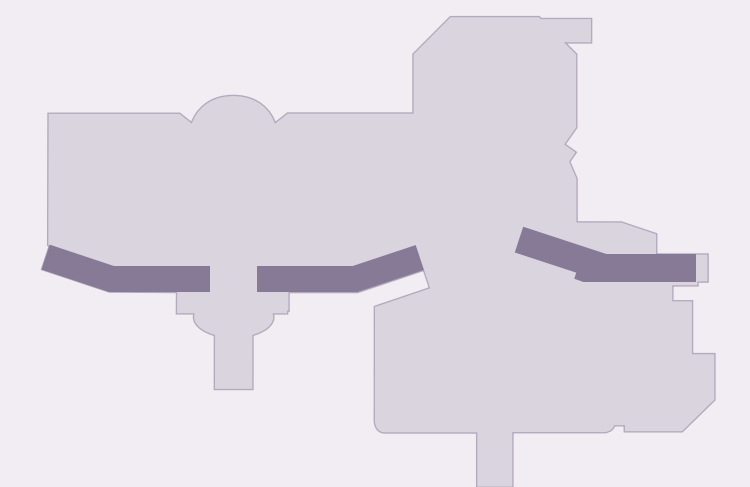
ホテル



3棟の豪華5つ星ホテルタワーはそれぞれがユニークなコンセプトで設計されています。全1,275室あり、スイートルームとヴィラはすべて自然と文化的なインスピレーションがアクセントになっています。各客室は世界的に有名なデザインスタジオの監修を受けており、にぎやかなリゾートエリアから離れて、優雅でリラックスできる隠れ家となっています。

タワー	部屋のタイプ	面積	
		平方メートル	坪
フォレストタワー	デラックスルーム	44	13
	プレミア	51	15
	スイートルーム	80	24
サンタワー	デラックスルーム	44	13
	スイートルーム	88 - 131	26 - 40
	ヴィラ	502	151
オーシャンタワー	デラックスルーム	44	13
	プレミア	58	17
	スイートルーム	88 - 131	26 - 40

配置図



ホテル

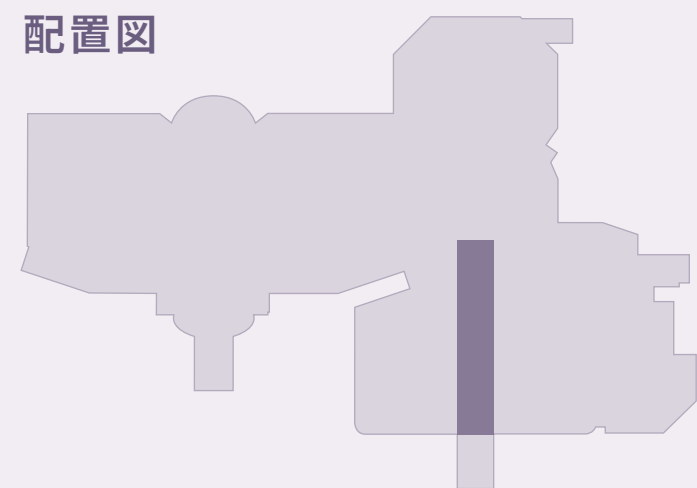
インスパイア ウェルネスクラブ

インスパイア・ウェルネスクラブ・プールは、水泳や水中ウォーキングなどのエキサイティングなアクティビティを楽しめるメインプールのほか、バイタリティプールやドライサウナもあり、みなさまがのんびりとリラックスできる穏やかなオアシスとなっています。フィットネスセンターには、革新性と卓越性で知られるアメリカを代表するフィットネスブランド、マトリックス社の最先端の機器を導入しており、ご利用のみなさまのフィットネスへのモチベーションをさらに高めてくれます。



オーロラ

配置図



オーロラは全長150メートルのLEDディスプレイで覆われた没入型エンターテインメント・ストリートで、その中を歩くと、超現実的なイメージに包み込まれます。空に向かって伸びる高解像度のLEDが、みなさまを別世界へといざなう魅力的なデジタルコンテンツでお迎えします。この魅力的な空間の中を歩けば、果てしなく広がる青空の下、神秘的な森に生い茂る背の高い草をかき分けて進んでいるような気分になるかもしれないし、壮大なセルリアン色の海の底にいる自分に気づくかもしれません。

巨大なLEDスクリーンに映し出される、引き込まれるようなビジュアル要素や、訪れるたびに更新されるメディア・アート・コンテンツによって、オーロラはこれまでにない畏怖の念と神秘の感覚を呼び起こしてくれるでしょう。オーロラはリゾートの南端からアリーナのエントランスまで長く伸び、レストラン、バー、ショップ、そしてライブ・パフォーマンスなど多様な施設が並んだ、みなさまが楽しめるスペースとなっています。

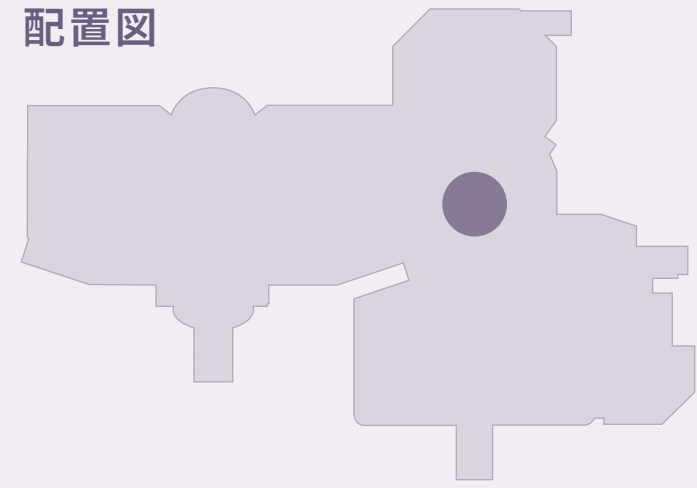
特徴

- LEDで覆われた150メートルの歩道
- デジタルアート・ショー
「アンダー・ザ・ブルー・ランド」 上映



アリーナ前 ロタンダ

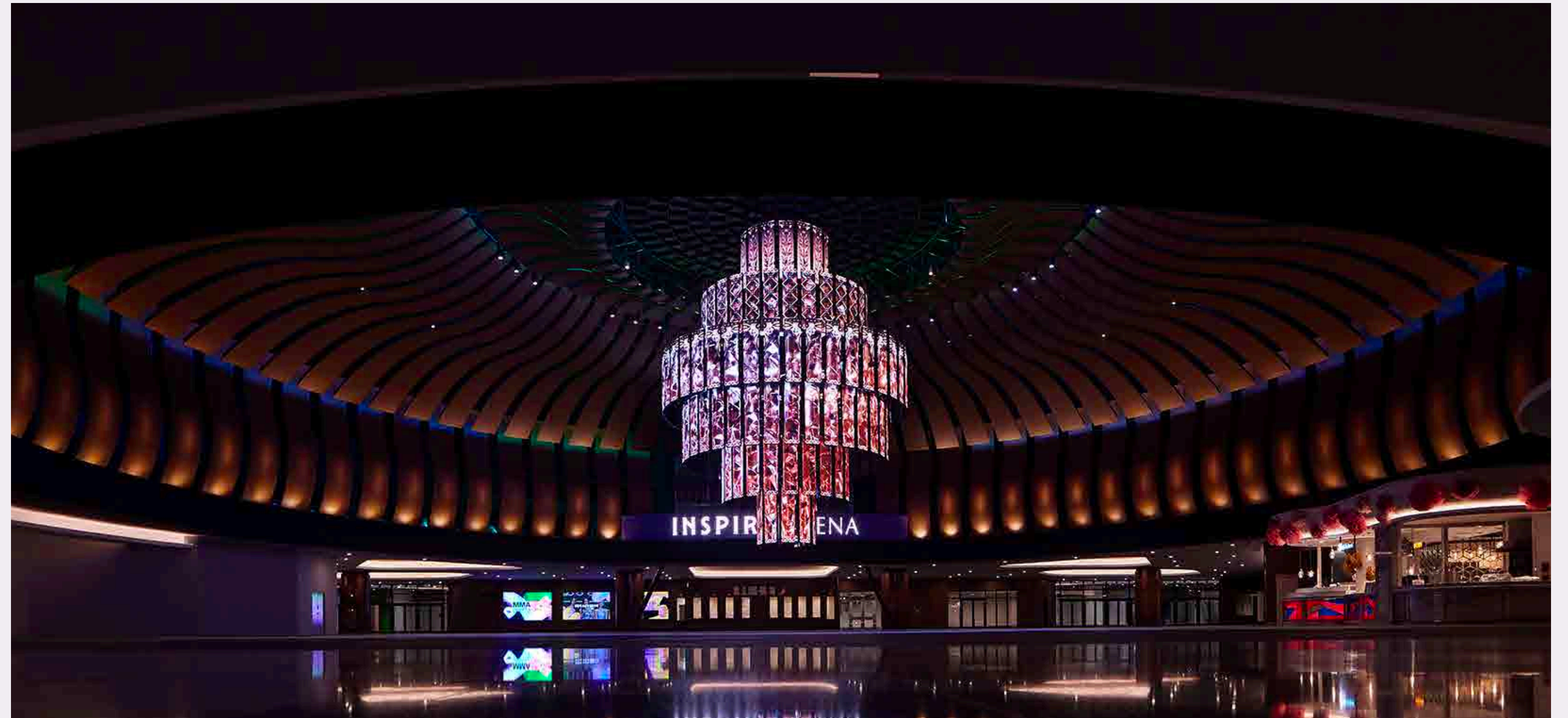
配置図



全長150メートルのオーロラの美しい光景を通り抜けると、インスパイア・アリーナの入口にロタンダが見えてきます。この多目的円形ホールには、うっとりするような美しいキネティック・シャンデリアがあり、インスパイア・エンターテインメント・リゾートを代表するアトラクションとなっています。

インスパイア・アリーナの玄関口であるロタンダには、アリーナのチケットブースがあるほか、グッズブースや特別展示など、さまざまなポップアップ・イベントも開催されます。

ホールの中央にあるのはキネティック・シャンデリアで、156枚のLEDパネルで構成されており、その1枚1枚に駆動装置が取り付けられています。オーロラとともに、このデジタル演出は、進化し続ける見事なビジュアルパターンとイメージをタペストリーのように描き、インスパイアを訪れるみなさまに真にユニークな視覚体験をお届けします。



ダイニング



シェフズ・キッチン

インスパイアを代表するインターナショナルビュッフェで、6つのライブキッチンを用意しています。スタジオスタイルのオープンキッチンで、熟練シェフが目の前で多国籍料理をふるまいます。



オーロラ・バー

オーロラ内のバーでは、魅惑的なメディア・アート・ショーやさまざまなパフォーマンスを鑑賞しながら、カクテルやドリンクをお楽しみいただけます。



ハイファイ・チキン&ビール

レトロスタイルの韓国風チキン&ビールのフュージョン・パブです。受賞歴があるシェフ、ビル・キムが韓国風フライドチキンに国境を越えたアレンジを加えた料理を提供します。



ホライゾン・ラウンジ

メインロビーのラウンジでは、やわらかな照明で照らされた優雅な雰囲気の中で、特製ドリンクや軽食、デザートをお楽しみいただけます。



海風（みなぎ）

鉄板焼きや寿司など、各種日本料理を提供する現代風日本料理レストランです。



ベイカーズ・キッチン

各種ドリンク、焼き立てのペストリー、パン、デザートを提供するデリです。



紅盤（ホンパン）

北京料理から上海料理まで、中国北部の幅広い料理を味わえる本格的な中国料理レストランです。



インスパイア・パビリオン

本場広東料理の真髄を集めた高級広東料理レストランです。



ブラッセリー1783

ヨーロッパのカジュアルダイニングを朝から晩まで楽しめるフレンチビストロです。



ガーデン・ファーム・カフェ

新鮮な地元素材を利用したさまざまな料理を「農場から食卓へ」提供するカフェ・レストランです。



マイケル・ジョーダン・ステーキハウス

プライベートで高級感漂う雰囲気の中で、最高級のステーキと最高品質のワインのマリアージュをお楽しみいただけます。

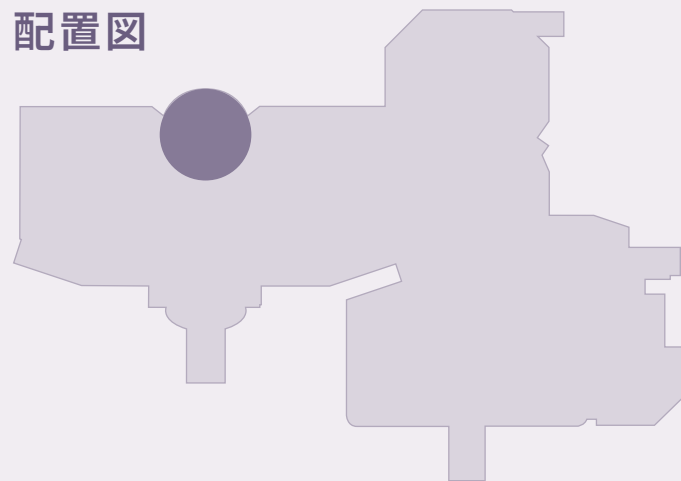


MJ23スポーツバー&グリル

今どきのアメリカ料理とスポーツ観戦を楽しめるにぎやかなスポーツバー&グリルです。

スプラッシュ ベイ

配置図



スプラッシュ・ベイで常夏を体験しましょう。多目的屋内ウォーターパークで、青空とさわやかなプールが一年中みなさまをお待ちしています。ガラスドームの下にあるスプラッシュ・ベイでは、多彩なウォーターアトラクションとトロピカルな興奮をたっぷりとお楽しみいただけます。

キッズプール、流れるプール、ウォータースライダーなどの多彩なウォーターアトラクションに加えて、フローティング・ヨガやプールに浮かびながら映画鑑賞が楽しめるダイブイン・ムービーなど、今までにない新しいウォーターパークを体験できる特別なアクティビティも充実しています。

スプラッシュ・ベイは、DJブースを備えた中央エリアに水深を調節できるリフティング・プールを採用しており、ユニークでエキサイティングなさまざまなイベントを開催するのにも最適な会場です。フレキシブルなプール床のおかげで、ステージは水上エリアから流れるプールに囲まれた広々とした陸上スペースへとスムーズに移行できます。

主要施設

- パフォーマンス形式で900席
- 食事形式で560席
- バー
- カバナ
- ウォータースライダー、流れるプール
- プールラウンジ

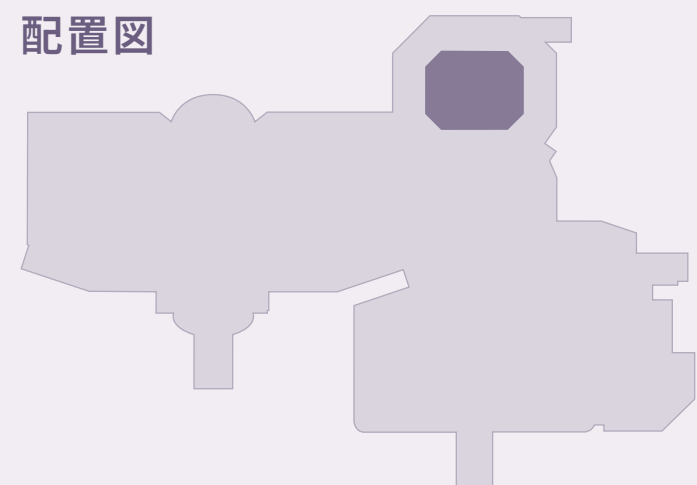
実施可能なプログラムとして

- 参加者限定の昼夜プールパーティー
- 企業イベント
- 製品発表会
- ブランドイベント
- VIP向け完成お披露目会
- フローティング・ヨガやダイブイン・ムービーなどの特別アクティビティ
- 水をテーマとしたお祭り



インスパイア アリーナ

配置図



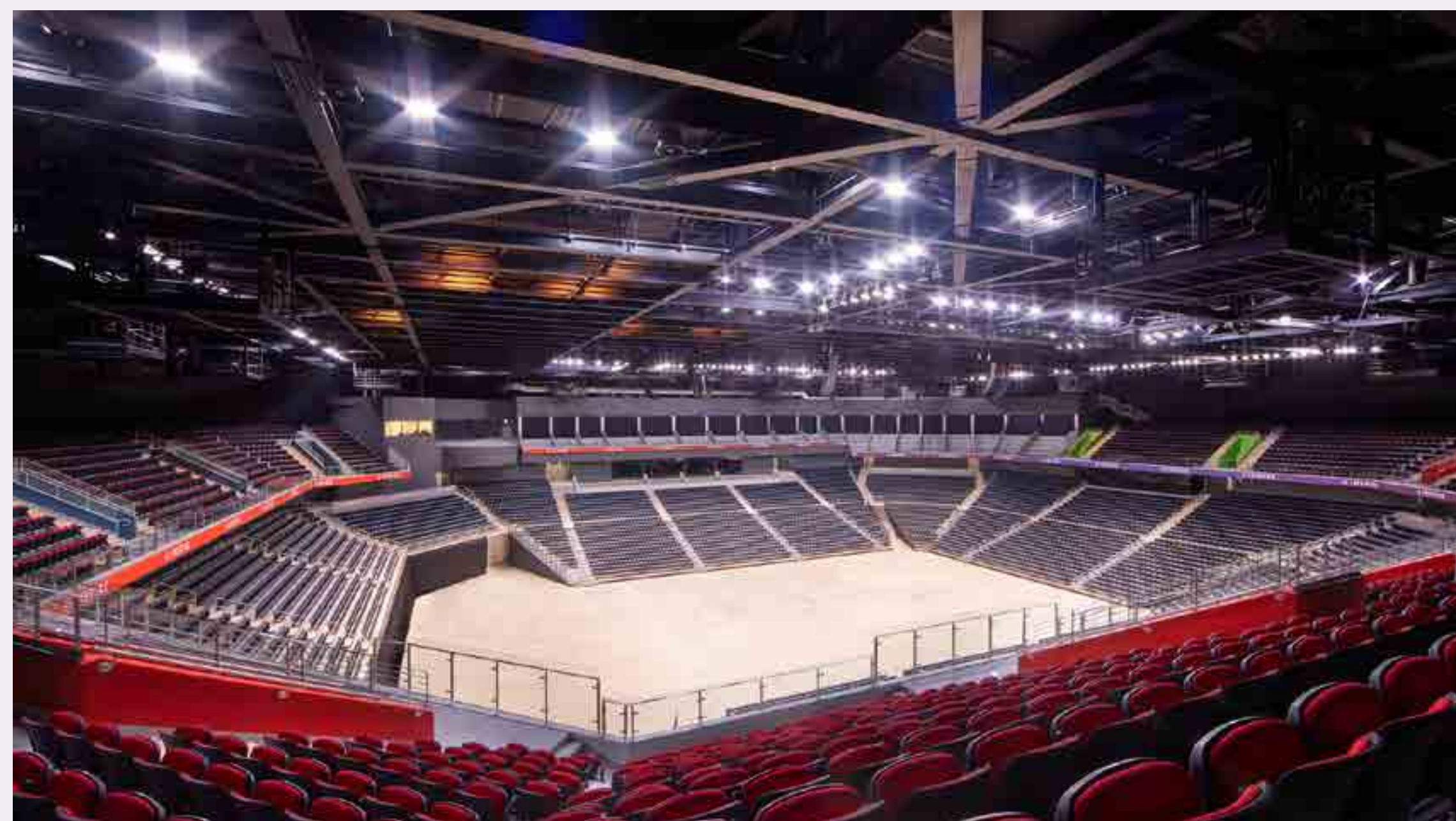
感動とエネルギーに満ちたインスパイア・アリーナは、15,000席の収容人数を誇る韓国初の多目的パフォーマンス会場です。

アメリカの「アリーナ・オブ・ザ・イヤー」を7度も受賞しているモヒガン・サン・アリーナの技術・運営の専門知識を取り入れたインスパイア・アリーナは、ワールドクラスの音響システムを備え、世界的ポップアーティストや評判の高いK-popアーティストのパフォーマンスをはじめ、授賞式、スポーツイベント（バスケットボール、ボクシング、総合格闘技）、eスポーツ大会、大規模展示会などを開催できます。

アリーナ面積：16,136平方メートル

特徴

- 最大15,000席
- 多目的スペースで自由自在なステージアレンジ
- 最先端のAV機器とトップクラスの常駐技術サポート対応
- 搬入口システム



ディスカバリーパーク

ディスカバリー・パークは、リゾートの西端、北側に自然の海岸線が隣接する広々としたスペースにある屋外エンターテインメントエリアです。この公園はあらゆる年齢の子どもたちの遊び場として設計されており、文化や自然とエンターテインメントが融合した創造的プログラムを楽しめます。

面積：100,443平方メートル

特徴

- 巨大迷路
- テキーラ・サンセット
- フォレスト・ヒル
- ピクニック・グローブ

グラウンド・ローンは広大な緑地帯で、季節ごとのプログラムや大規模フェスティバル・イベントにも対応できます。

面積：43,290平方メートル

実施可能なプログラムとして

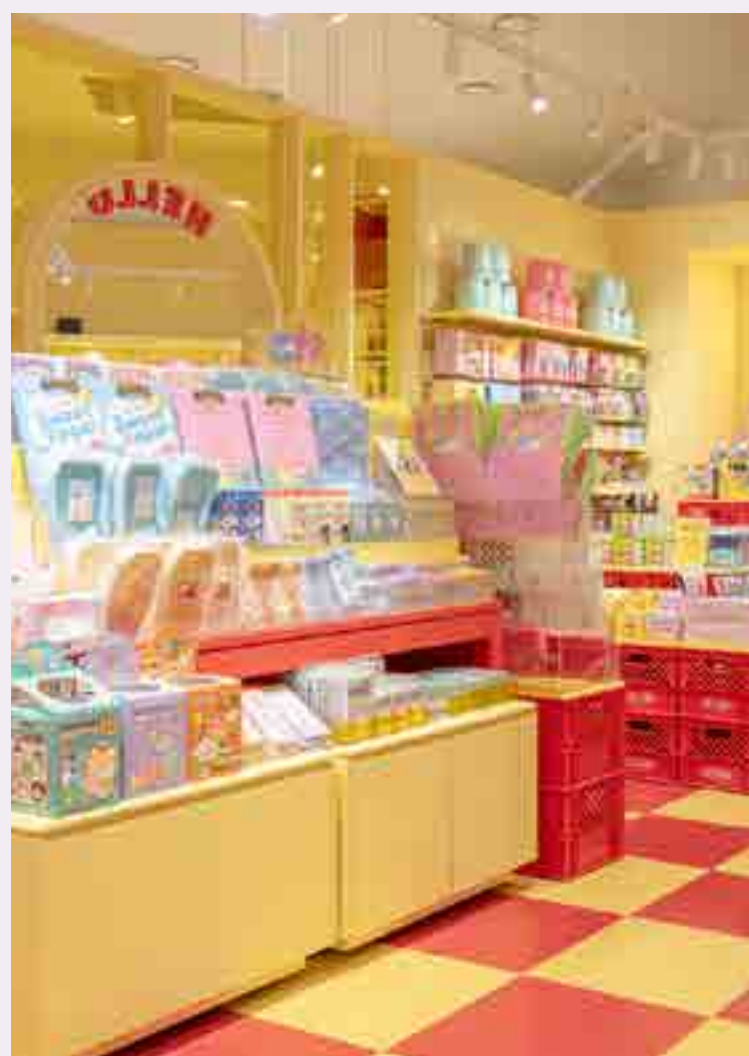
- 大規模野外コンサート
- オクトーバーフェスト、サマー・ビア・ガーデン・フェスティバルなどの季節に応じたプログラム
- 自然保護をテーマにした企業のチームイベント、家族向けイベント
- 水をテーマにしたお祭り



インスパイア モール

インスパイア・モールは、ただの買い物をする場所だけではなく、アート、デザイン、イノベーション、そしてテクノロジーの優れた要素が融合した複合型文化空間です。

このエリアは、厳選されたインターナショナルブランドとローカルブランド、屋内外の広場、そして没入型メディア・アート展示を含む多様なエンターテインメントで構成されています。インスパイア・モールは、公園と広場の楽しさと興奮を洗練された屋内ショッピング体験と融合させ、あらゆる場面で楽しい驚きを提供します。



面積：31,000平方メートル

特徴

- 厳選された国際/国内ブランド
- インスパイア・ワンダー：テーマ別休憩エリア
- 没入型デジタルアート展（2024年上半期営業開始）